

長期優良  
住宅

※建物パースは「中央区 原島町3期(1棟)」  
新築分譲住宅の完成予想図です。

## 中央区 原島町3期(1棟) 新築分譲住宅

南面道路により、陽あたりの良い邸宅。  
コストコ 徒歩4分、周辺に商業施設が充実した住みよい環境。  
笠井街道や国道152号線にも好アクセス。  
浜松バイパスも利用しやすい優れた立地。



※建物パースは「中央区 原島町3期（1棟）」の完成予想図です。 ※車やプランター及び植栽は付帯されません。 ※外構はイメージです。

※外壁の材質や色、内装及び設備の仕様等については予告なく変更する場合がございます。

※この冊子内の建物パースは、外壁メーカー提供の素材を使用し制作しておりますが、掲載媒体や印刷状況により、外壁の色味・質感が実際と異なる場合がございます。

また、実際の完成物件は、天候や時間帯、周辺環境等の諸条件により、パースと見え方が異なる場合がございます。

外壁のサンプルまたは完成物件をご覧ください。実際の色味をご確認いただけます。お気軽にお問い合わせください。

**南面道路により、陽あたりの良い邸宅。**

**コストコ 徒歩4分、周辺に商業施設が充実した住みよい環境。**

スーパー・ドラッグストア・コンビニなどが徒歩圏内に揃う、  
買い物便利なエリアです。

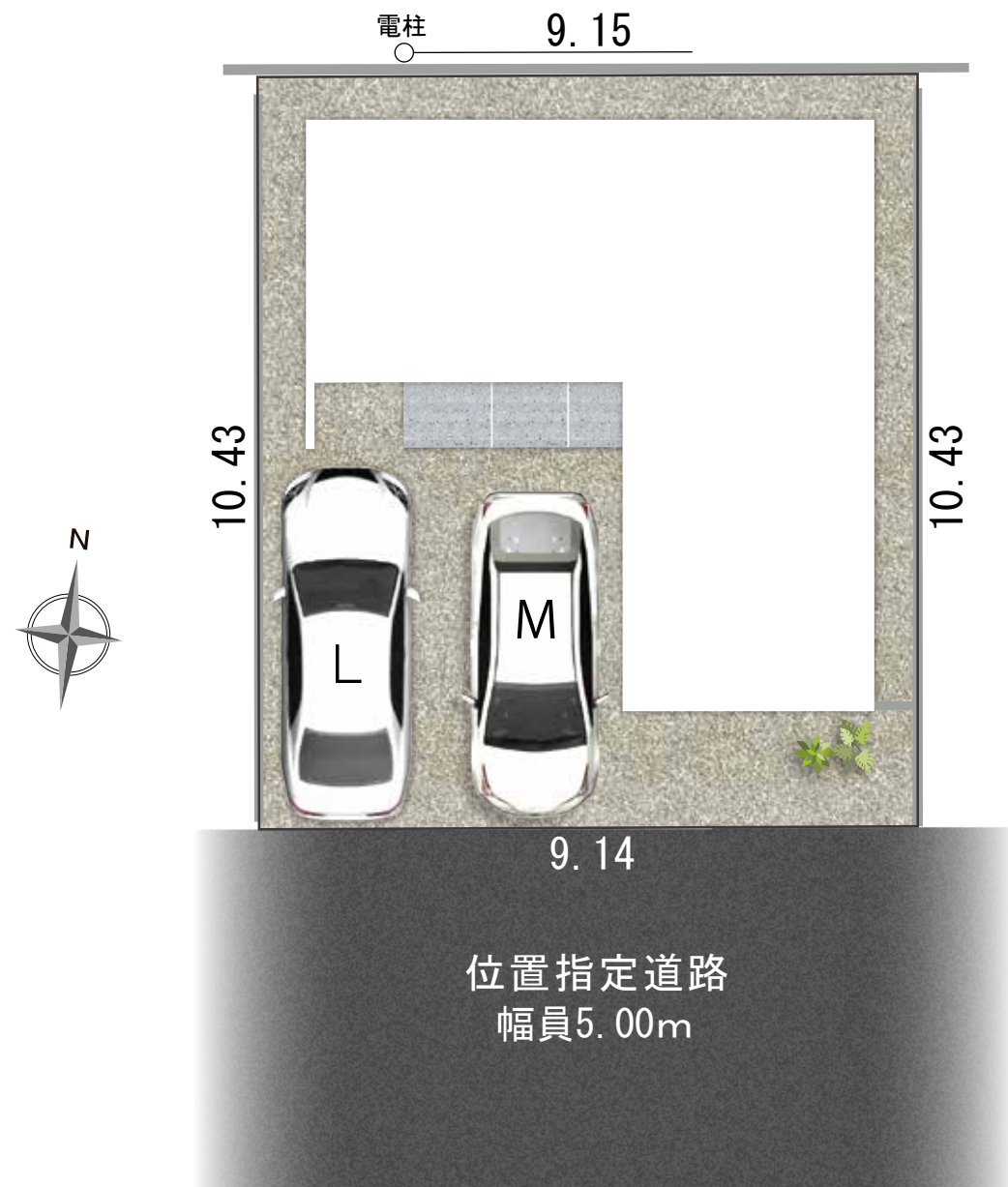
**笠井街道や国道152号線にも好アクセス。  
浜松バイパスも利用しやすい優れた立地。**

主要道が近く浜松バイパスを利用しやすいため、  
お車でお出かけの際にも快適です。





全体配置図



※配置図はイメージです。※現況と図面が異なる場合、現況を優先します。  
※各敷地には一部土間コンクリートを施工する予定ですが、記載しておりません。  
※完成前の図面のため、配置図上の駐車位置や台数、  
土間コンクリート、電柱の有無や位置、境界ブロックなどが実際と異なる場合があります。  
詳しくはお問い合わせください。

車のサイズは下記を想定しています。

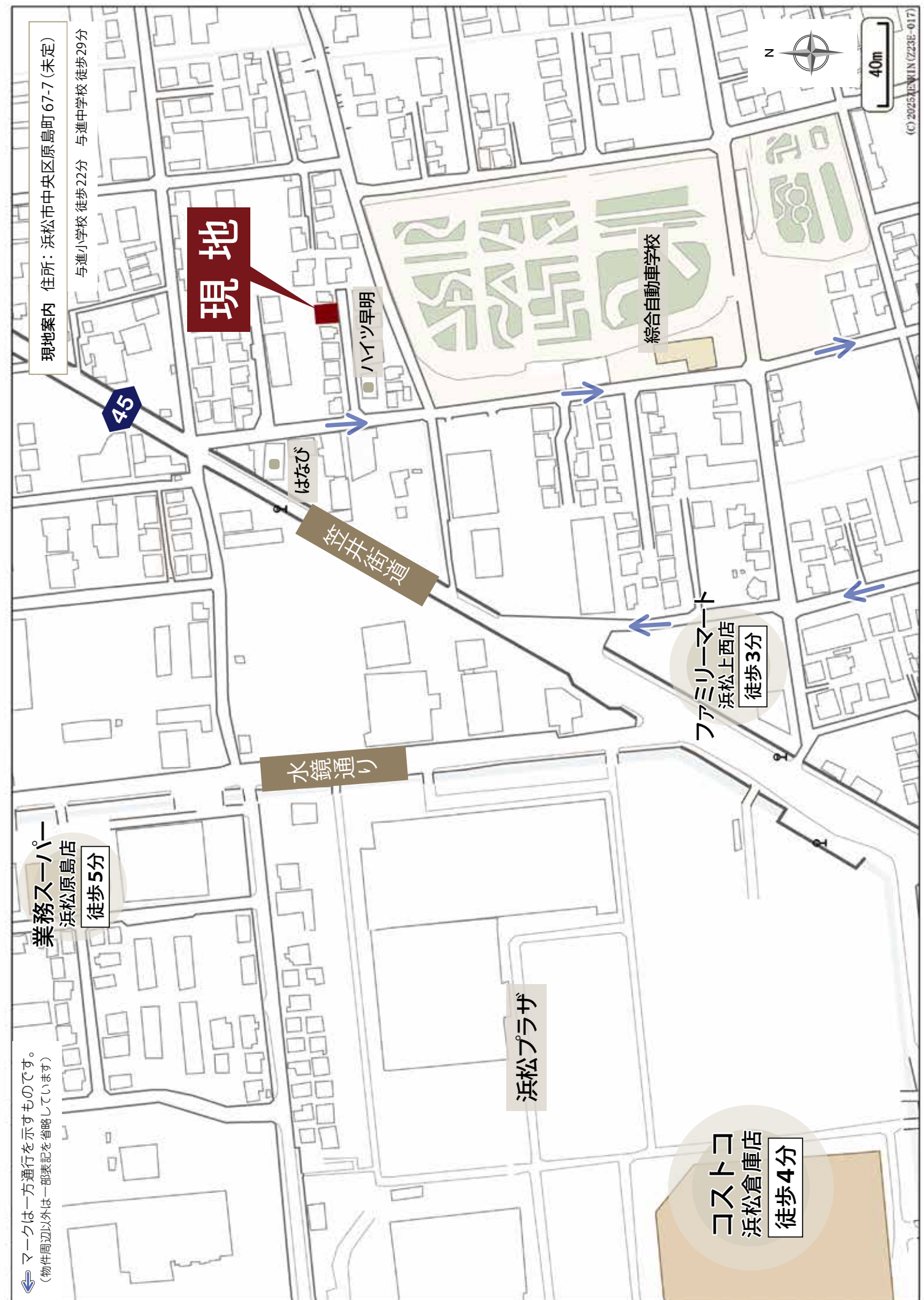


整形地

南面道路によりひらけ  
陽あたり良好

#### 周辺環境

「原島変電所」バス停 徒歩2分  
ファミリーマート 徒歩3分  
コストコ 徒歩4分  
業務スーパー 徒歩5分  
セブンイレブン 徒歩7分  
杏林堂 徒歩12分  
フードマーケットマム 徒歩12分





整形地

南面道路によりひらけ  
陽あたり良好

全居室南向き

長期優良  
住宅



※建物パースは「中央区 原島町3期(1棟)」の完成予想図です。 ※車やプランター等の付属品は付帯されません。 ※外構はイメージです。  
※外壁の材質や色、内装及び設備の仕様等については予告なく変更する場合がございます。  
※この冊子内の建物パースは、外壁メーカー提供の素材を使用し制作しておりますが、掲載媒体や印刷状況により、外壁の色味・質感が実際と異なる場合がございます。  
また、実際の完成物件は、天候や時間帯、周辺環境等の諸条件により、パースと見え方が異なる場合がございます。  
外壁のサンプルまたは完成物件をご覧ください。実際の色味をご確認いただけます。お気軽にお問い合わせください。

土地面積

95.44㎡  
(28.87坪)

建物面積

83.62㎡  
(25.29坪)

間取り

3LDK  
ウォークインクローゼット  
+ パントリー

駐車スペース

2台

長期優良住宅認定

長期に渡り良好な状態で使用するための  
措置が講じられた優良な住宅に認定されています。

✓長期優良住宅には様々なメリットがあります！

※条件等、詳細はお問い合わせください

長期優良  
住宅

住宅設計性能評価書取得物件



耐震等級  
最高等級 3

断熱等  
性能等級  
最高等級 5

劣化対策等級  
最高等級 3

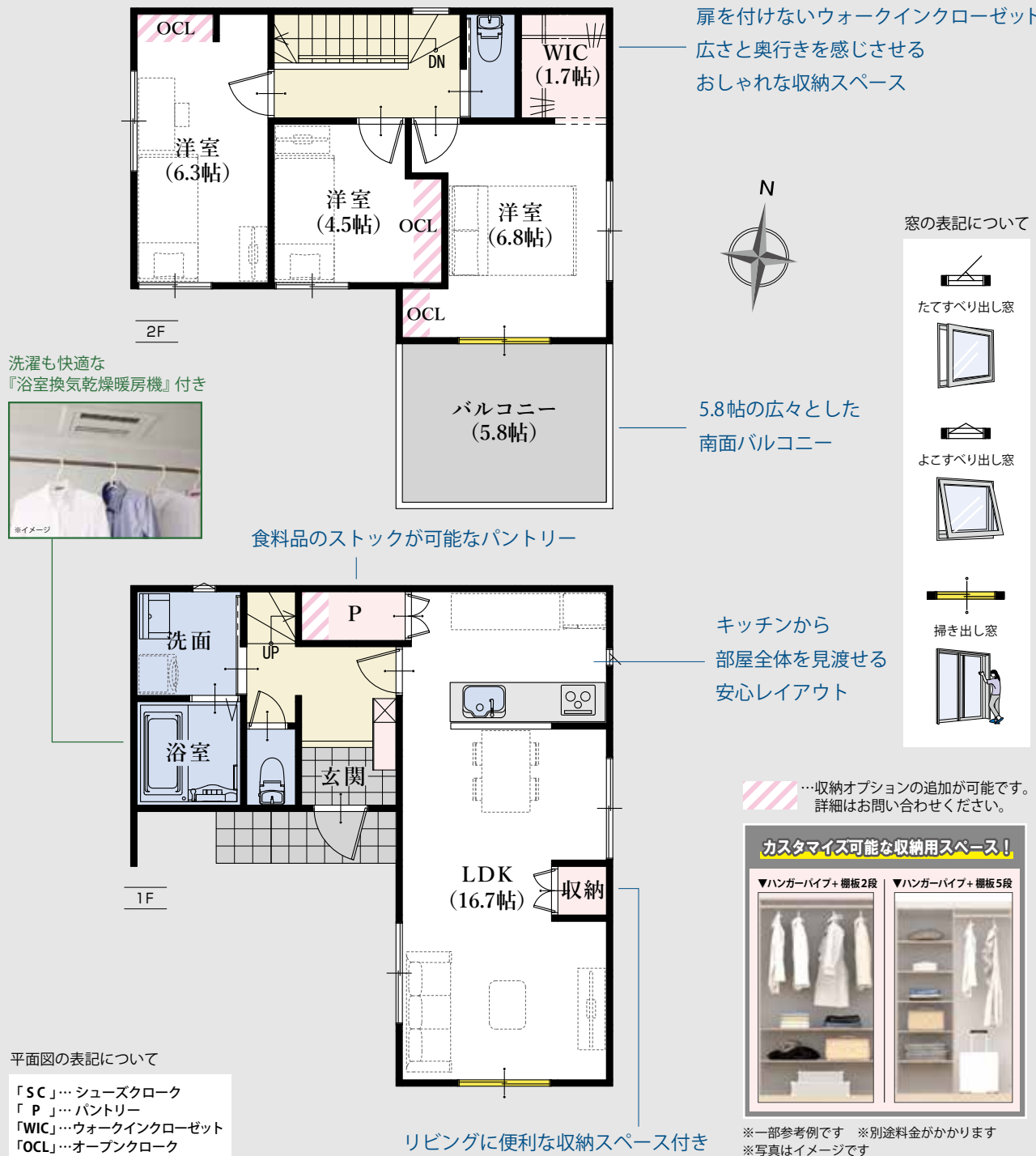
維持管理対策  
最高等級 3

一次エネルギー  
消費量等級  
最高等級 6

地震保険でも優遇され割引が適用されます。



平面図



◆所在地／地番：浜松市中央区原島町字下内67番7 ◆都市計画／市街化区域 ◆用途地域等／第一種住居地域、居住誘導区域 ◆建ぺい率・容積率／建ぺい率：60%、容積率：200% ◆接道状況／南側5.00mの位置指定道路に接する ◆利用可能施設／中部電力、公共下水、公営水道、都市ガス ◆交通／遠鉄バス「原島変電所」バス停 徒歩2分、JR「浜松」駅 バス29分 ◆学区／与進小学校・与進中学校 ◆建物の構造／木造2階建ガルバリウム鋼板葺 ◆建築確認番号／第2025確認建築静建住ま02752号 ◆建築年月または入居予定年月及び引渡し可能年月／令和7年12月末

※外壁の材質や色、内装及び設備の仕様等については予告なく変更する場合がございます。  
※現況と図面が異なる場合、現況を優先します。

長期  
10年  
保証

地盤  
保証

フラット  
35S

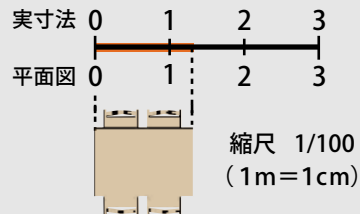
快適ガス  
キャンペーン

eCO  
ジョーズ

しろあり  
保証  
1000

住宅  
あんしん  
証

住宅  
あんしん  
サポート対応

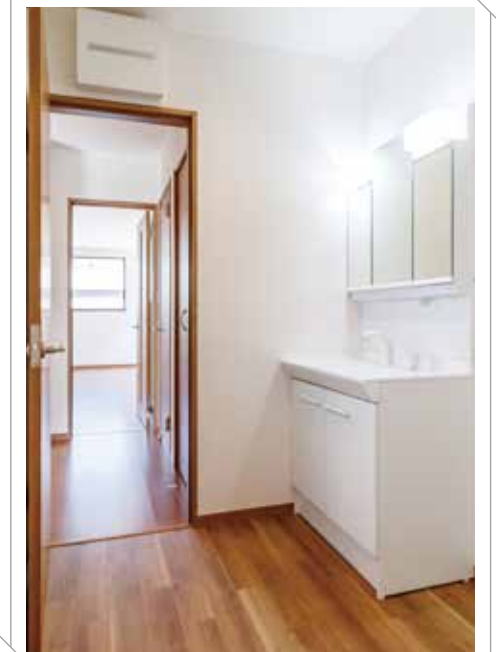


平面図は1/100の縮尺で印刷されています。  
どうぞお手持ちの定規で寸法を測りお客様の家具を図面にあてはめてみてください。



## Bathroom

ゆったり一坪の広さで一日の疲れを癒すくつろぎのバスタイム。  
ワイドサイズで保温性の高い浴槽など使いやすさを考えました。



## Sanitary room

汚れがたまりにくく、お掃除が簡単です。



※設備の仕様等については予告なく変更する場合がございます。  
※写真は一部完成写真です。＜一部メーカー提供画像＞  
※キッチンとバスルームは仕様が異なる場合があります。詳細はお問い合わせください。

## Kitchen

シンク、コンロ、調理台が横一列になったI型キッチンは、  
コンパクトで空間を効率良く使えます。  
シンプルで汎用性が高く、実用的な点も魅力のひとつです。





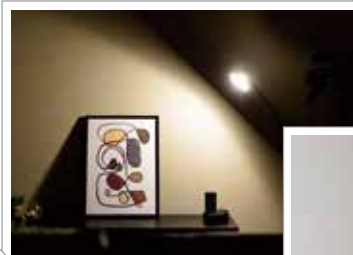
## Living Dining Kitchen

仕切りの壁をなくして、リビングとキッチンを一体に。

機能的で広々とした快適なリビングダイニングキッチンが生まれました。

物件により、畳コーナーやファミリースペースを設けました。<sup>※1</sup>

※1 間取りや設備は物件により異なります。



## Bedroom & Kidsroom

フローリングや壁クロス等の内装も1棟1棟、

物件に合わせてセレクトしています。



※設備の仕様等については予告なく変更する場合がございます。※写真は一部完成写真です。

売主 ホームポジション株式会社 宅地建物取引業者免許/国土交通大臣免許(3)第8082号

中央区 原島町3期(1棟)新築分譲住宅

この物件についての  
お問合せ、ご案内、購入のご相談はこちらまで

☐ 媒介

価 格 表

## 子育てグリーン 住宅支援事業

※予算が無くなり次第終了

# 80万円 補助金が受けられる！

中央区 原島町 3期(1棟) 新築分譲住宅

消費税込み土地建物価格(円)

木造 2 階建 3LDK+ウォークインクローゼット+パントリー 駐車スペース2台

土地面積／95.44㎡(28.87坪) 建物面積／83.62㎡(25.29坪)

●全額ローン(頭金0円) ●40年返済 ●3,080万円借入 ●金利0.65%(変動金利)の場合

【返済例1】ボーナス時0円 月々**72,886円** 【返済例2】ボーナス時99,508円 月々**56,321円**

## 3,080万円

【掲載の住宅ローンについて】 ローンの種類:紹介ローン 金融機関:地方銀行 融資限度額:物件価格の100%(別途諸経費が必要です) 返済期間:40年 金利:変動金利、年利0.65% ※適用される金利は融資実行時のものとなり、表記されている金利とは異なります。

◆総戸数:1/販売戸数:1 ◆広告有効期限:令和8年3月末

### 長期優良住宅認定

長期に渡り良好な状態で使用するための  
措置が講じられた優良な住宅に認定されています。

長期優良  
住宅

✓ 長期優良住宅には様々なメリットがあります！

※条件等、詳細はお問い合わせください

### 住宅設計性能評価書取得物件



耐震等級  
最高等級 3

断熱等  
性能等級 5

劣化対策等級  
最高等級 3

維持管理対策  
等級 3

一次エネルギー  
消費量等級 6

地震保険でも優遇され割引が適用されます。