

長期優良  
住宅

※建物パースは「豊橋市 柱二番町 2期(3棟)」の完成予想図です。

## 豊橋市 柱二番町 2期(3棟) 新築分譲住宅

南面道路により、陽あたりの良い整形地。  
豊橋環状線が近く、JR「豊橋」駅へのアクセスも良好。  
EQVo! 徒歩7～8分、商業施設が充実した住みよい環境。  
豊橋鉄道「愛知大学前」駅 徒歩圏内。



**南面道路により、陽あたりの良い整形地。**

**豊橋環状線が近く、JR「豊橋駅」へのアクセスも良好。**

主要道が近く、交通利便性に優れた立地。

JR「豊橋」駅や市街地へのアクセスも良いエリア。

**EQVo! 徒歩7～8分、商業施設が充実した住みよい環境。**

コンビニやドラッグストアをはじめ、

大型ショッピングモールなどが周辺に点在した、買い物便利な環境です。

**豊橋鉄道「愛知大学前」駅 徒歩圏内。**

※建物パースは「豊橋市 柱二番町 2期（3棟）」の完成予想図です。 ※車やプランター等の付属品は付帯されません。

※外構はイメージです。 ※外壁の材質や色、内装及び設備の仕様等については予告なく変更する場合がございます。

※この冊子内の建物パースは、外壁メーカー提供の素材を使用し制作しておりますが、掲載媒体や印刷状況により、外壁の色味・質感が実際と異なる場合がございます。

また、実際の完成物件は、天候や時間帯、周辺環境等の諸条件により、パースと見え方が異なる場合がございます。

外壁のサンプルまたは完成物件をご覧ください。実際の色味をご確認いただけます。お気軽にお問い合わせください。







※外構のレイアウトにより、配置図上の駐車位置と台数が実際異なる場合があります。詳しくはお問い合わせください。  
※各敷地には一部土間コンクリートを施工する予定ですが、記載しておりません。  
※現況と図面が異なる場合、現況を優先します。

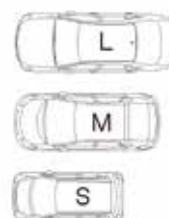
#### 【周辺環境】

福岡小学校 徒歩7分  
南部中学校 徒歩19分  
豊橋鉄道「愛知大学前」駅 徒歩12分  
ファミリーマート 徒歩2～3分  
柱第二公園 徒歩3分  
MEGAドン・キホーテ 徒歩7分

カネスエ 徒歩8～9分  
イオンタウン 徒歩10分  
EQVo! 徒歩7～8分  
DCM21 車2分(0.90km)  
ヤマナカ 車2分(0.90km)  
JR「豊橋」駅 車7分(2.39km)

※自動車での所要時間はYahoo!地図の自動測定を参考にしています。

車のサイズは  
下記を想定しています。



L／大型：クラウン  
M／中型：プリウス  
S／小型(軽)：アルト





1号棟

南面道路により  
陽あたり良好

駐車5台可能

各自個室が持てる  
5居室プラン

長期優良  
住宅

SOLD OUT



※建物パースは「豊橋市 柱二番町 2期(3棟)」1号棟の完成予想図です。 ※車やプランター等の付属品は付帯されません。  
※外構はイメージです。※外壁の材質や色、内装及び設備の仕様等については予告なく変更する場合がございます。  
※この冊子内の建物パースは、外壁メーカー提供の素材を使用し制作しておりますが、掲載媒体や印刷状況により、外壁の色味・質感が実際と異なる場合がございます。  
※実際の完成物件は、天候や時間帯、周辺環境等の諸条件により、パースと見え方が異なる場合がございます。  
※サンプルまたは完成物件をご覧いただく事で、実際の色味をご確認いただけます。お気軽にお問い合わせください。

敷地面積

建物面積

間取り

駐車スペース

106.40㎡  
(32.18坪)

5LDK

ウォークインクローゼット  
+ パントリー

5台

ご成約済み

長期優良  
住宅

住宅設計性



設計  
性能評価

耐震等級  
最高等級 3

断熱性能等級  
最高等級 5

地震保険でも優遇され割引が適



1号棟 平面図

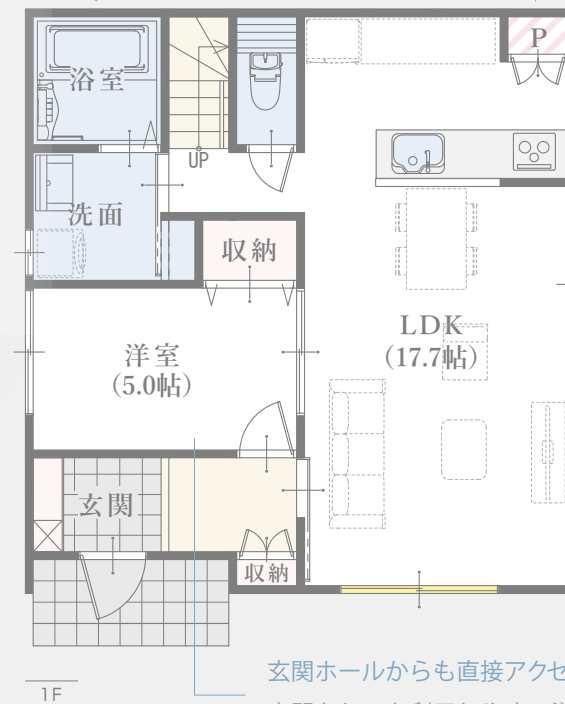
洗濯も快適な  
『浴室換気乾燥暖房機』付き



※イメージ

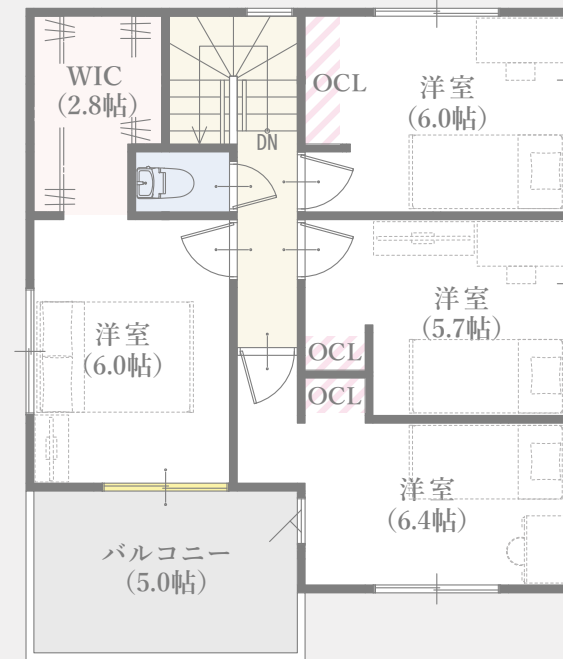
食料品のストックに便利なパントリー

扉を付けないウォークインクローゼット  
広さと奥行きを感じさせる  
おしゃれな収納スペース



1F

玄関ホールからも直接アクセスでき  
客間としても利用しやすい洋室



2F

陽あたりの良い  
5.0帖の南西バルコニー

窓の表記について



たてすべり出し窓

よこすべり出し窓

掃き出し窓

平面図の略語について

「SC」… シューズクローク  
「P」… パントリー  
「WIC」… ウォークインクローゼット  
「OCL」… オープンクロー

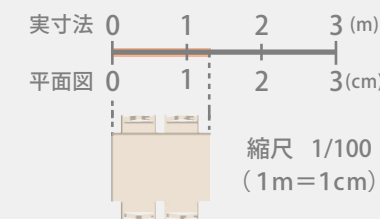
…収納オプションの追加が可能です。  
詳細はお問い合わせください。

カスタマイズ可能な収納用スペース！



※一部参考例です ※別途料金がかかります  
※写真はイメージです

◆所在地/地番: 豊橋市柱二番町126番の一部 ◆都市計画/市街化区域 ◆用途地域等/第一種中高層  
住居専用地域、居住誘導区域内 ◆建ぺい率・容積率/建ぺい率: 60%、容積率: 200% ◆接道状況/南  
側5.47mの市道に接する ◆利用可能施設/公共下水、公営水道、中部電力、都市ガス ◆交通/豊橋鉄  
道「愛知大学前」駅 徒歩12分 ◆学区/福岡小学校・南部中学校 ◆建物の構造/木造2階建ガルバリウム鋼  
板葺 ◆建築確認番号/確認サービス第 KS125-0420-53528号 ◆建築年月または入居予定年月及び引き渡  
し可能年月/令和7年11月末 ◆設備の仕様についてはお問合せください。 ◆現況と図面が異なる場合、  
現況を優先します。



平面図は1/100の縮尺で正確に印刷されています。  
どうぞお手持ちの定規で寸法を測りお客様の家具を図面  
にあてはめてみてください。

長期保証 10年保証 地盤保証 フラット35S 快適ガスキャンペーン ecoジョーズ しるあり保証 1000 住宅あんしん保証 住宅設備あんしんサポート対応

## 2号棟

南面道路により  
陽あたり良好

2階全居室  
ウォークインクローゼット付き

長期優良  
住宅



※建物パースは「豊橋市 柱二番町 2期（3棟）」2号棟の完成予想図です。 ※車やプランター等の付属品は付帯されません。  
※外構はイメージです。※外壁の材質や色、内装及び設備の仕様等については予告なく変更する場合がございます。  
※この冊子内の建物パースは、外壁メーカー提供の素材を使用し制作しておりますが、掲載媒体や印刷状況により、外壁の色味・質感が実際と異なる場合がございます。  
また、実際の完成物件は、天候や時間帯、周辺環境等の諸条件により、パースと見え方が異なる場合がございます。  
外壁のサンプルまたは完成物件をご覧ください。実際の色味をご確認いただけます。お気軽にお問い合わせください。

土地面積

134.44㎡  
(40.63坪)

建物面積

103.71㎡  
(31.37坪)

間取り

4LDK

3ウォークインクローゼット  
+ パントリー

駐車スペース

3台

### 長期優良住宅認定

長期に渡り良好な状態で使用するための  
措置が講じられた優良な住宅に認定されています。

✓ 長期優良住宅には様々なメリットがあります！

※条件等、詳細はお問い合わせください

長期優良  
住宅

### 住宅設計性能評価書取得物件



設計  
性能評価  
耐震等級  
最高等級 3  
断熱等  
性能等級  
5  
劣化対策等級  
最高等級 3  
維持管理対策  
等級  
最高等級 3  
一次エネルギー  
消費量等級  
最高等級 6

地震保険でも優遇され割引が適用されます。

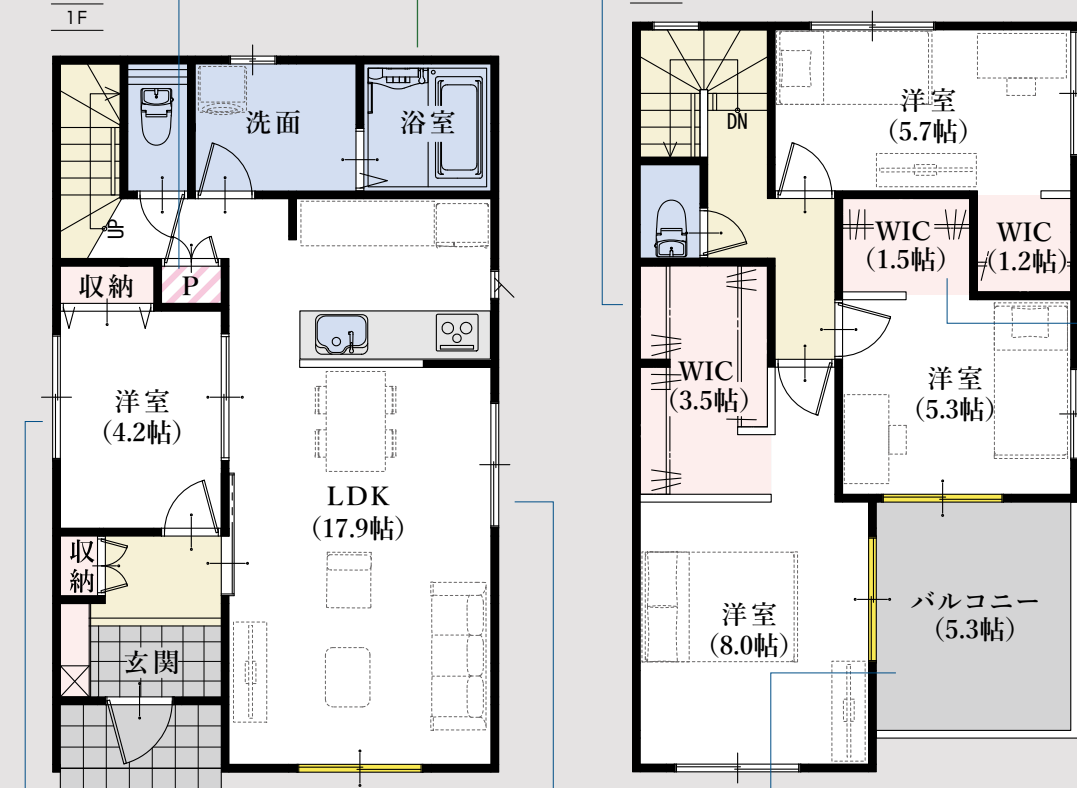


## 2号棟 平面図

食料品のストックに便利なパントリー

洗濯も快適な  
『浴室換気乾燥暖房機』付き

通気性が良い  
セミオープン仕上げのWIC



玄関ホールからも直接アクセスでき  
客間としても利用しやすい洋室

陽あたりの良い  
5.3帖の南面バルコニー

17.9帖のゆったりとしたLDK



窓の表記について



平面図の略語について

「SC」…シューズクローク  
「P」…パントリー  
「WIC」…ウォークインクローゼット  
「OCL」…オープンクローク

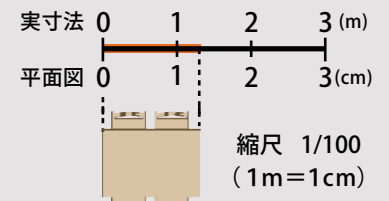
…収納オプションの追加が可能です。  
詳細はお問い合わせください。



※一部参考例です ※別途料金がかかります  
※写真はイメージです

◆所在地／地番：豊橋市柱二番町126番の一部 ◆都市計画／市街化区域 ◆用途地域等／第一種中高層  
住居専用地域、居住誘導区域内 ◆建ぺい率・容積率／建ぺい率：60%、容積率：200% ◆接道状況／南  
側5.47mの市道に接する ◆利用可能施設／公共下水、公営水道、中部電力、都市ガス ◆交通／豊橋鉄  
道「愛知大学前」駅 徒歩12分 ◆学区／福岡小学校・南部中学校 ◆建物の構造／木造2階建ガレリアウム銅  
板葺 ◆建築確認番号／確認サービス第 KS125-0420-53529号 ◆建築年月または入居予定年月及び引き渡  
し可能年月／令和7年11月末 ◆設備の仕様についてはお問合せください。 ◆現況と図面が異なる場合、  
現況を優先します。

長期  
10年  
保証  
地盤  
保証  
フラット  
35S  
快適ガス  
キャンペーン  
eCO  
ジョーズ  
しるあり  
保証  
1000  
住  
あんしん  
保証  
住宅  
設備  
サポ  
対応



平面図は1/100の縮尺で正確に印刷されています。

どうぞお手持ちの定規で寸法を測りお客様の家具を図面  
にあてはめてみてください。



## Living Dining Kitchen

仕切りの壁をなくして、リビングとキッチンを一体に。

機能的で広々とした快適なリビングダイニングキッチンが生まれました。

物件により、畳コーナーやファミリースペースを設けました。<sup>※1</sup>

※1 間取りや設備は物件により異なります。



## Bedroom & Kids room

ウォークインクローゼットなどの収納を完備しました。

フローリングや壁クロス等の内装も1棟1棟、物件に合わせてセレクトしています。



## Bathroom

ゆったり坪の広さで一日の疲れを癒すくつろぎのバスタイム。

ワイドサイズで保温性の高い浴槽など使いやすさを考えました。



## Sanitary room

汚れがたまりにくく、お掃除が簡単です。



※設備の仕様等については予告なく変更する場合がございます。※写真は一部完成写真です。＜一部メーカー提供画像＞  
※キッチンとバスルームは仕様が変更となります。詳細はお問い合わせください。



※設備の仕様等については予告なく変更する場合がございます。※写真は一部完成写真です。  
売主 ホームポジション株式会社 宅地建物取引業者免許/国土交通大臣免許(3)第8082号

## 豊橋市 柱二番町 2 期 (3 棟) 新築分譲住宅

この物件についての  
お問合せ、ご案内、購入のご相談はこちらまで

☐ 媒介

価 格 表

# 子育てグリーン 住宅支援事業

※予算が無くなり次第終了

## 80万円 補助金が受けられる！

豊橋市 柱二番町2期(3棟) 新築分譲住宅

消費税込み土地建物価格(円)

1号棟

木造2階建 5LDK+ウォークインクローゼット+パントリー 駐車スペース5台  
土地面積／165.44㎡(50.04坪) 建物面積／106.40㎡(32.18坪)

SOLD OUT

2号棟

木造2階建 4LDK+3ウォークインクローゼット+パントリー 駐車スペース3台  
土地面積／134.34㎡(40.63坪) 建物面積／103.71㎡(31.37坪)

●全額ローン(頭金0円) ●40年返済 ●3,980万円借入 ●金利0.65%(変動金利)の場合

【返済例1】ボーナス時0円 月々**94,184円** 【返済例2】ボーナス時99,508円 月々**77,619円**

3,980万円

【掲載の住宅ローンについて】ローンの種類:紹介ローン 金融機関:地方銀行 融資限度額:物件価格の100%(別途諸経費が必要です) 返済期間:40年 金利:変動金利、年利0.65% ※適用される金利は融資実行時のものとなり、表記されている金利とは異なります。

◆総戸数:2/販売戸数:1 ◆広告有効期限:令和8年2月末

### 長期優良住宅認定

長期に渡り良好な状態で使用するための  
措置が講じられた優良な住宅に認定されています。

✓長期優良住宅には様々なメリットがあります！

※条件等、詳細はお問い合わせください

長期優良  
住宅

### 住宅設計性能評価書取得物件



耐震等級  
最高等級 3

断熱等  
性能等級 5

劣化対策等級  
最高等級 3

維持管理対策  
等級 3

一次エネルギー  
消費量等級 6

地震保険でも優遇され割引が適用されます。