

新築分譲住宅 全2棟

中央区 高丘北四丁目1期(2棟)

高丘中央通りなどの主要道が近く、車移動に快適な立地！
イオンタウン浜松葵 車2分、周辺に商業施設が充実！

※建物パースは「中央区 高丘北四丁目1期(2棟)」の完成予想図です。
※現況と図面が異なる場合、現況を優先します。
※外壁の材質や色、内装及び設備の仕様等については予告なく変更する場合がございます。



瑞穂小学校 徒歩2分、安心の通学距離。

駐車3～4台
(※車種による)

土地
建物価格

3,680・3,980 [税込] 万円

5LDK(4LDK) +ウォークインクローゼット
+シューズクローク

土地面積 161.84㎡(48.95坪)・156.78㎡(47.42坪)

建物面積 99.78㎡(30.18坪)・106.82㎡(32.31坪)

学区

瑞穂小学校・開成中学校



耐震等級
最高等級 3

断熱等
性能等級 5

劣化対策等級
最高等級 3

維持管理対策等級
最高等級 3

一次エネルギー消費量等級
最高等級 6

長期優良
住宅

木造2階建

周辺環境

- 瑞穂小学校 徒歩2分
- 開成中学校 徒歩14分
- 「瑞穂橋」バス停 徒歩5分
- 高丘どんぐり公園 徒歩4分
- セブンイレブン 徒歩4～5分
- コスモス 徒歩11分
- デイリーケアセイジョー 徒歩12分
- イオンタウン浜松葵 車2分(0.90km)
- フードマーケットマム 車3分(1.33km)
- クリエイトSD 車3分(1.33km)

※自動車での所要時間はYahoo!地図の自動測定を参考にしています。

現地案内 住所：浜松市中央区高丘北4-6-25（現地南西側近隣：コーポレティブハウス様 住所）



物件概要

●所在地／地番：浜松市中央区高丘北四丁目104番9の一部 ●都市計画等／市街化区域、準工業地域、土地区画整理事業区域：高丘葵土地区画整理事業（完了） ●建ぺい率／60% ●容積率／200% ●利用可能施設／中部電力、公共下水、公営水道、都市ガス ●接道状況／南東側6.00mの市道に接する ●交通／遠鉄バス「瑞穂橋」バス停 徒歩5分 ●学区／瑞穂小学校・開成中学校 ●建物の構造／木造2階建ガルバリウム鋼板葺 ●土地権利／所有権 ●建築年月又は入居予定年月／2026年7月末 完成予定 ●現況／建築中 ●引渡日／相談

新築分譲住宅 全2棟 | 中央区 高丘北四丁目1期(2棟)

Image photo

※写真は当社他物件の施工事例です



Living



Kitchen



Bath room



Entrance

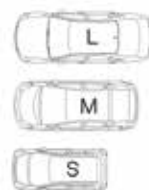
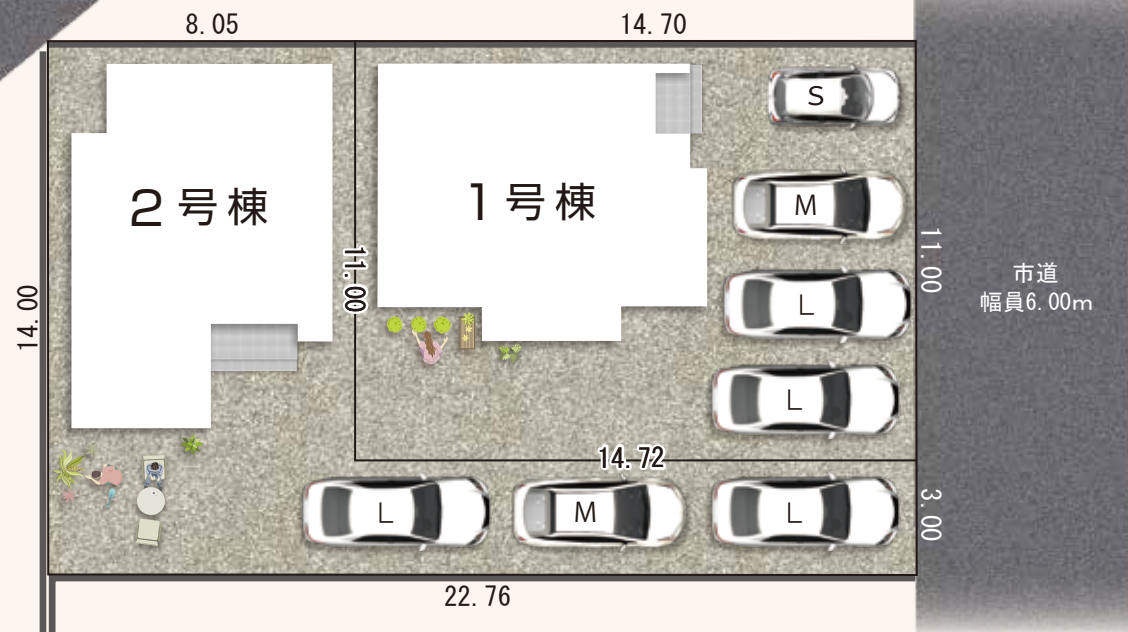


Sanitary room

配置図



駐車3～4台可能
(車種による)



車のサイズは
下記を想定しています。

L/大型：クラウン
M/中型：プリウス
S/小型(軽)：アルト

※ 外構のレイアウトにより、配置図上の駐車位置と台数が実際異なる場合があります。詳しくはお問い合わせください。

中央区 高丘北四丁目1期 1号棟

※建物写真は「中央区 高丘北四丁目1期(2棟)」1号棟の完成予想図です。
※現況と図面が異なる場合、現況を優先します。
※外壁の材質や色、内装及び設備の仕様等については予告なく変更する場合がございます。



土地
建物価格

3,980 [税込]
万円

建築確認番号
確認サービス第 KS125-0420-60812号

土地面積 **161.84㎡(48.95坪)** 建物面積 **106.82㎡(32.31坪)**

頭金 **0円** ボーナス払い **0円**
月々家賃並みのお支払い!

ご返済例
月々 **約 9.4**
万円

借入金額:3,980万円の場合
月々の返済額: **94,184円**

【掲載の住宅ローンについて】ローンの種類: 紹介ローン金融機関: 地方銀行 融資限度額: 物件価格の100%(別途諸経費が必要です) 返済期間: 40年 金利: 変動金利、年利0.65% ※適用される金利は融資実行時のものとなり、表記されている金利とは異なります。

1号棟 平面図 5LDK+ウォークインクローゼット+シューズクローク+パントリー/P4台(車種による)

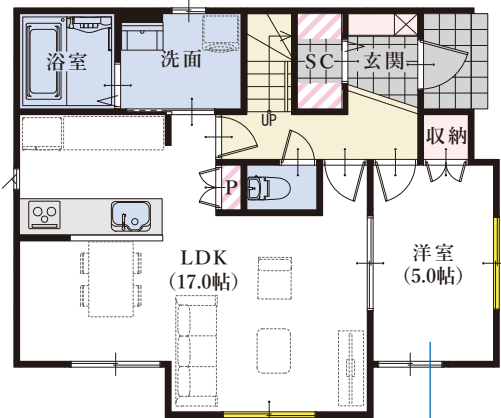
浴室換気乾燥暖房機
付き!

玄関回りがスッパリ片付く
広々としたシューズクローク付き

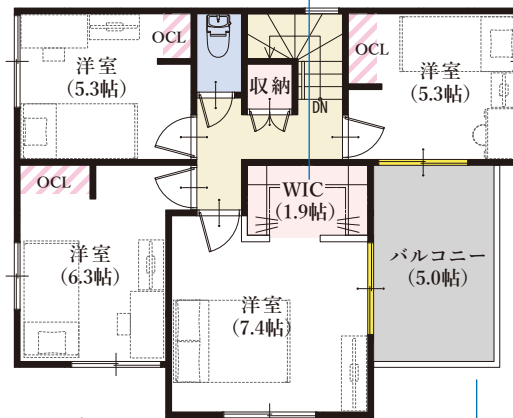
通気性の良いセミオープン仕上の
ウォークインクローゼット

大人数対応
BIGな間取り
5LDK

1F



2F



ホールからもリビングからも
出入り可能な洋室

5帖の南面ワイドバルコニー



窓の表記について



平面図の略語について

「SC」…シューズクローク 「WIC」…ウォークインクローゼット
「P」…パントリー 「OCL」…オープンクローーク

カスタマイズ可能な収納用スペース!

ライフスタイルや好みに合わせて、過ごしやすい空間に。

図面上の、この配色部分に注目!

収納オプションの追加が可能です。
詳細はお問い合わせください。

▼ハンガーパイプ+ 棚板2段



▼ハンガーパイプ+ 棚板5段



※一部参考例です ※別途料金がかかります ※写真はイメージです

長期優良住宅認定

長年に渡り良好な状態で使用するための
措置が講じられた優良な住宅に認定されています。

✓長期優良住宅には様々なメリットがあります!

長期優良
住宅

※条件等、詳細はお問い合わせください

住宅設計性能評価書取得物件



地震保険でも優遇され割引が適用されます。



中央区 高丘北四丁目1期 2号棟

※建物パースは「中央区 高丘北四丁目1期(2棟)」2号棟の完成予想図です。
※現況と図面が異なる場合、現況を優先します。
※外壁の材質や色、内装及び設備の仕様等については予告なく変更する場合がございます。



土地
建物価格

3,680 [税込]
万円

建築確認番号
確認サービス第 KS125-0420-60813号

土地
有効面積

156.78㎡(47.42坪)

建物
面積

99.78㎡(30.18坪)

※路地上部分含めた総面積/200.94㎡(60.78坪)

頭金0円 ボーナス払い0円
月々家賃並みのお支払い!

ご返済例

月々 約 **8.7**
万円

借入金額:3,680万円の場合
月々の返済額: **87,085** 円

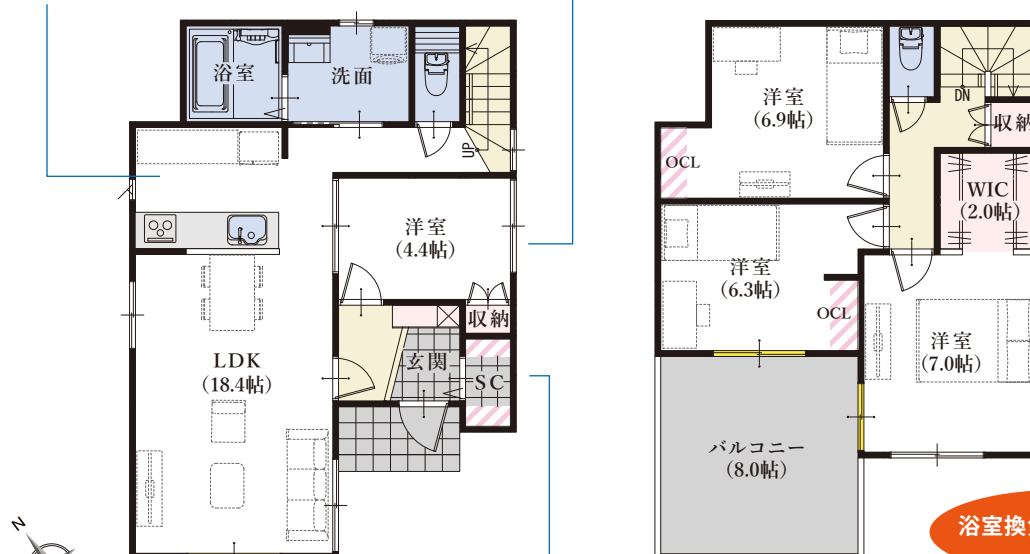
【掲載の住宅ローンについて】ローンの種類: 紹介ローン金融機関: 地方銀行 融資限度額: 物件価格の100%(別途諸経費が必要です) 返済期間: 40年 金利: 変動金利、年利0.65% ※適用される金利は融資実行時のものとなり、表記されている金利とは異なります。

2号棟 平面図 4LDK+ウォークインクローゼット+シューズクローク/P3台

キッチンから
リビング全体を見渡せるレイアウト

ホールからもリビングからも
出入り可能な洋室

通気性の良いセミオープン仕上の
ウォークインクローゼット



玄関回りがスックリ片付く
広々としたシューズクローク付き

8帖の南面ワイドバルコニー
ガーデニングなどの趣味も楽しめる広さ

浴室換気乾燥暖房機
付き!

長期
10年
保証

地盤
保証

フラット
35S

快適ガス
キャンペーン

eco
ジョーズ

しろあり
保証
1000

住宅
あんしん
保証

住宅
あんしん
サポート対応

窓の表記について



平面図の略語について

「SC」…シューズクローク 「WIC」…ウォークインクローゼット
「P」…パントリー 「OCL」…オープンクローク

カスタマイズ可能な収納用スペース!

ライフスタイルや好みに合わせて、過ごしやすい空間に。

図面上の、この配色部分に注目!



収納オプションの追加が可能です。
詳細はお問い合わせください。

※一部参考例です ※別途料金がかかります ※写真はイメージです

▼ハンガーパイプ+ 棚板2段



▼ハンガーパイプ+ 棚板5段



長期優良住宅認定

長年に渡り良好な状態で使用するための
措置が講じられた優良な住宅に認定されています。

✓長期優良住宅には様々なメリットがあります!

長期優良
住宅

※条件等、詳細はお問い合わせください

住宅設計性能評価書取得物件



設計
性能評価

耐震等級
最高
3

断熱等
性能等級
最高
5

劣化対策等級
最高
3

維持管理対策
等級
最高
3

一次エネルギー
消費量等級
最高
6

地震保険でも優遇され割引が適用されます。

