

浜松市  
中央区

# 篠原町 1期 (3棟)

<新築分譲住宅・全3棟>

## 遠鉄バス『篠原東』バス停 2分

ゆとりの敷地50坪以上、並列3台駐車可能。遠鉄ストア 徒歩2分、毎日の買い物に便利なエリア。  
浜松バイパスが利用しやすく、車での移動も快適な交通環境。



※完成予想図

土地建物価格

# 2,980~3,180

(税込) 万円

- 長期10年保証
- 地盤保証
- フラット35S
- 快適ガスキャンペーン
- ecoジョーズ
- しろあり保証1000
- 住宅あんしん保証
- 住宅あんしんサポート対応
- 設計性能評価

### 周辺環境

- 篠原小学校 徒歩14分
- 篠原中学校 徒歩12分
- 遠鉄バス『篠原東』バス停 徒歩2分
- 遠鉄ストア徒歩2分
- ファミリーマート徒歩4分
- ジップドラッグ徒歩5分
- 浜松バイパス『篠原IC』車3分(750m)
- パロー車3分(1.10km)

※自動車での所要時間はYahoo!地図の自動測定を参考にしています。

【物件概要】●所在地/地番: [1号棟] 浜松市中央区篠原町字八幡前21459番1の一部、[2号棟] 浜松市中央区篠原町字八幡前21459番1の一部、21443番1の一部、[3号棟] 浜松市中央区篠原町字八幡前21443番1の一部 ●都市計画等/市街化区域、第一種住居地域 ●建ぺい率/[1号棟]70%、[2号棟]60%、[3号棟]60% ●容積率/200% ●利用可能施設/中部電力、都市ガス、公営水道、公共下水 ●交通/遠鉄バス『篠原東』バス停 徒歩2分、JR『浜松』駅 バス29分 ●学区/篠原小学校・篠原中学校 ●建物の構造/木造2階建ガルバリウム鋼板葺 ●土地権利/所有権 ●建築年月又は入居予定年月/2026年9月完成予定 ●現況/建築中 ●引渡日/相談 ●設計性能評価書取得/耐震等級最高等級3、断熱等性能等級5、劣化対策等級最高等級3、維持管理対策等級最高等級3、一次エネルギー消費量等級最高等級6

全3棟  
販売中3棟  
裏面をご覧ください



※販売対象のうち、一部の住戸のラベルです。その他の住戸の省エネ性能については、お問い合わせください。

### 現地案内図 | 中央区篠原町21498-3 (現地北東側近隣: アビタシオンⅢ様住所)



1  
号棟

5LDK +ウォークインクローゼット

P4台



2居室から  
出入り可能な  
バルコニー

階段下  
デッドスペースを  
利用した  
収納付き

ホールからも  
LDKからも  
アクセス可能な  
2WAY仕様の  
1F洋室

キッチンから  
リビング全体を  
見渡せる  
安心レイアウト

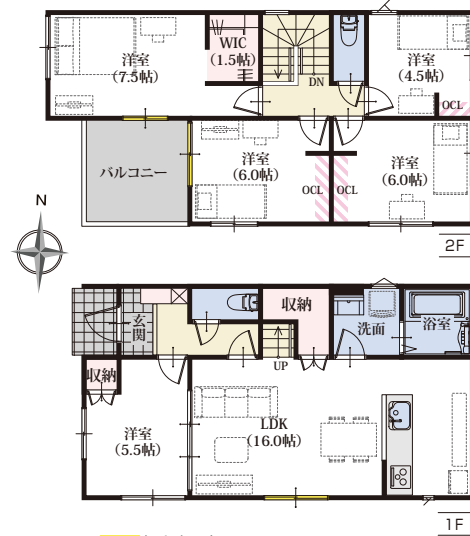
土地面積 / 179.20㎡ (54.20坪)  
建物面積 / 102.67㎡ (31.05坪)

建築確認番号  
確認サービス第 KS126-0420-53979号

土地建物価格  
**3,180** [税込] 万円

扉なし  
上部空きの  
セミオープン型  
ウォークイン  
クローゼット

木造2階建



※ 掃き出し窓

2  
号棟

5LDK +ウォークインクローゼット  
+シューズクローク

P3台



キッチンから  
リビング全体を  
見渡せる  
安心レイアウト

便利な  
タイル敷の  
シューズクローク  
付き

トイレと  
洗面の間に日用品  
ストックに便利な  
収納をご用意

LDKの一部  
としても独立した  
個室としても  
使用可能な  
1F洋室

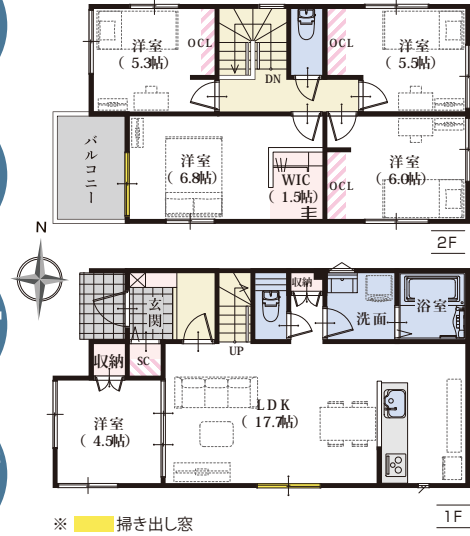
土地面積 / 165.32㎡ (50.00坪)  
建物面積 / 102.67㎡ (31.05坪)

建築確認番号  
確認サービス第 KS126-0420-53980号

土地建物価格  
**2,980** [税込] 万円

通気性の  
良いセミオープン  
仕上げの  
ウォークイン  
クローゼット

木造2階建



※ 掃き出し窓

3  
号棟

5LDK +ウォークインクローゼット

P3台



2居室から  
出入り可能な  
バルコニー

階段下  
デッドスペースを  
利用した  
収納付き

LDKの一部  
としても独立した  
個室としても  
使用可能な  
1F洋室

18.8帖の  
広々とした  
LDK

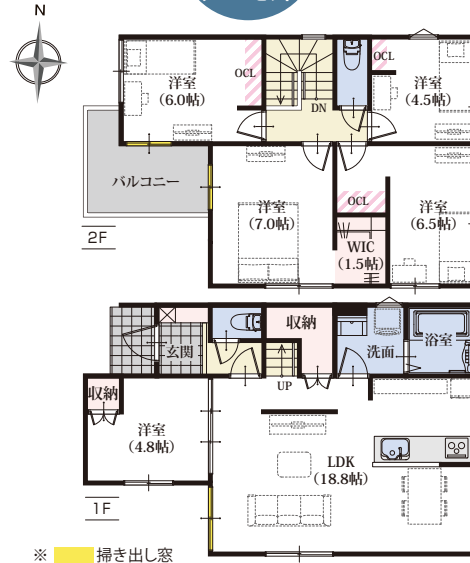
土地面積 / 165.32㎡ (50.00坪)  
建物面積 / 104.33㎡ (31.55坪)

建築確認番号  
確認サービス第 KS126-0420-53981号

土地建物価格  
**2,980** [税込] 万円

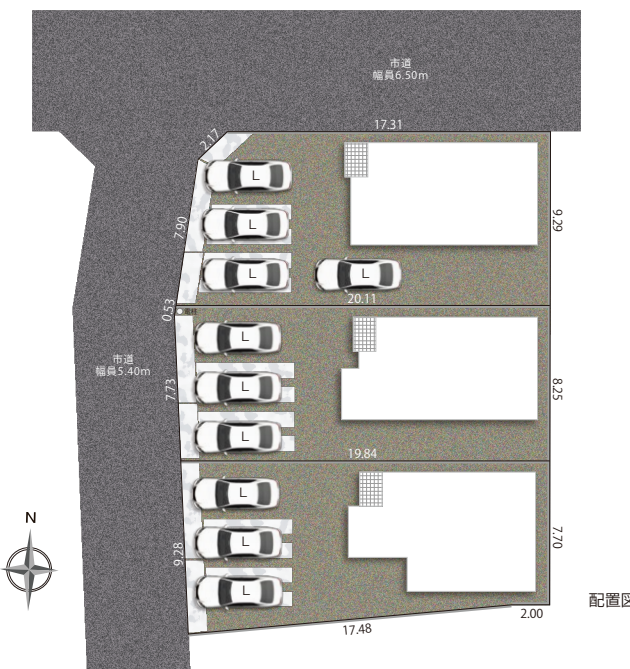
扉なし  
上部空きの  
セミオープン型  
ウォークイン  
クローゼット

木造2階建



※ 掃き出し窓

並列3台  
駐車可能



配置図