

新築分譲住宅 全2棟

磐田市 天龍1期(2棟)

JR「磐田」駅 徒歩圏内の好立地。
県道261号線へ好アクセス、買物便、交通便共に良好。

※建物写真は「磐田市 天龍1期(2棟)」の完成予想図です。
※現況と図面が異なる場合、現況を優先します。
※外壁の材質や色、内装及び設備の仕様等については予告なく変更する場合がございます。



南側がひらけ、採光豊か。

土地
建物価格

2,980・3,280 [税込] 万円

4.5LDK +ウォークインクローゼット

駐車6~8台

木造
2階建

土地面積 187.74㎡ (56.79坪)・244.87㎡ (74.07坪)

建物面積 99.98㎡ (30.24坪)・100.19㎡ (30.30坪)

学区
磐田西小学校
第一中学校



耐震等級
最高等級 3

断熱等
性能等級 5

劣化対策等級
最高等級 3

維持管理対策等級
最高等級 3

一次エネルギー消費量等級
最高等級 6

長期優良 住宅

周辺環境

- 磐田西小学校 徒歩10分
- スギドラッグ 徒歩11分
- マックスバリュ 車5分(2.30km)
- 第一中学校 徒歩17分
- セブンイレブン 徒歩4分
- JR「磐田」駅 徒歩11分
- フィール 車3分(1.40km)

現地案内 住所:磐田市天龍94-4(未定)

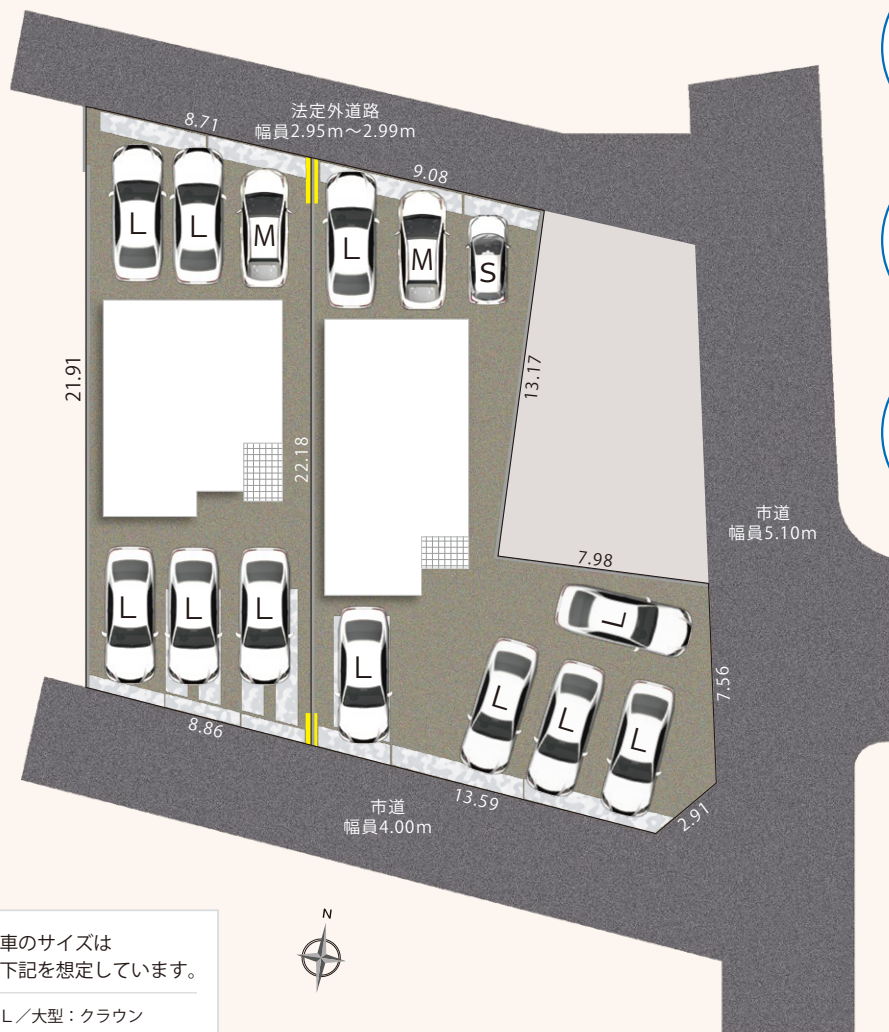


物件概要

●所在地/地番:磐田市天龍字蛭子森90番6、94番4、94番5の各一部と字東浦95番2、95番14の各一部 ●都市計画等/市街地地域、工業地域、準防火地域 ●建ぺい率/[1号棟]70% [2号棟]60% ●容積率/200% ●利用可能施設/中部電力、都市ガス、公共下水、公営水道 ●接道状況/[1号棟]東側5.10mの市道と南側4.00mの市道に接する(北側2.97~2.99mの法定外道路に接する) ※角地 [2号棟]南側4.00mの市道に接する(北側2.95~2.97mの法定外道路に接する) ●交通/JR「磐田」駅 徒歩11分 ●学区/磐田西小学校・第一中学校 ●建物の構造/木造2階建ガルバリウム鋼板葺 ●土地権利/所有権 ●建築年月又は入居予定年月/2026年11月末 完成予定 ●現況/建築中 ●引渡日/相談

新築分譲住宅 全2棟 | **磐田市 天龍1期(2棟)**

配置図



南面道路
採光豊か

清々とした
敷地

駐車6台以上
可能

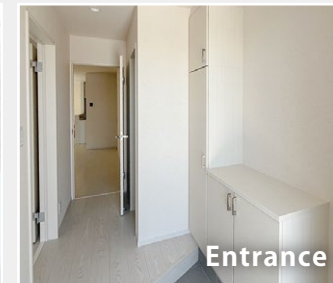
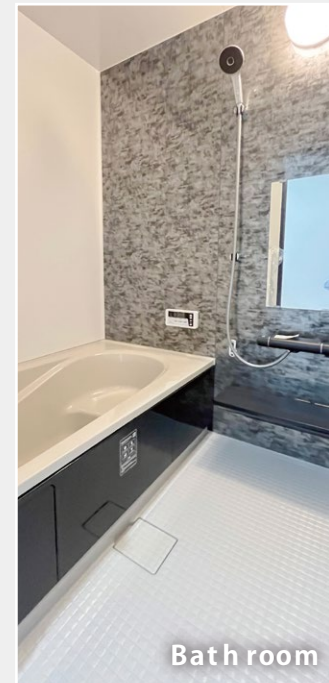
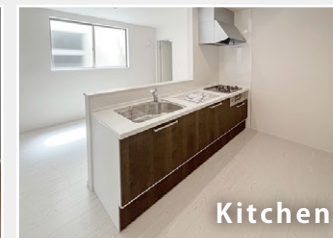
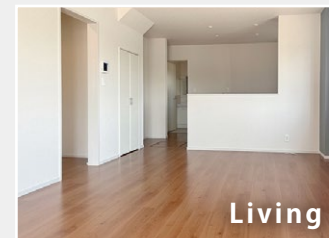
- 車のサイズは下記を想定しています。
- L / 大型：クラウン
 - M / 中型：プリウス
 - S / 小型(軽)：アルト



※外構のレイアウトにより、配置図上の駐車位置と台数が実際異なる場合があります。詳しくはお問い合わせください。

Image photo

※写真は当社他物件の施工事例です



磐田市 天龍1期(2棟)

1号棟

1号棟 平面図 5LDK+ウォークインクローゼット/P8台



※建物ベースは「磐田市 天龍1期(2棟)」1号棟の完成予想図です。
 ※現況と図面が異なる場合、現況を優先します。
 ※外壁の材質や色、内装及び設備の仕様等については予告なく変更する場合がございます。

土地建物価格 **3,280**万円 [税込] 建築確認番号 確認サービス第 KS126-0420-56459号

土地面積 244.87㎡(74.07坪) 建物面積 100.19㎡(30.30坪)

頭金 0円 ポーナズ払い 0円 返済済例 月々 約 **8.2**万円 借入金額:3,280万円の場合 月々の返済額:82,086円

【掲載の住宅ローンについて】ローンの種類:紹介ローン 金融機関:都市銀行 融資限度額:物件価格の100%(別途諸経費が必要です) 返済期間:40年 金利:変動金利、年利0.945% ※適用される金利は融資実行時のものとなり、表記されている金利とは異なります。

1F

2F

浴室換気乾燥暖房機付き!

キッチンからリビング全体を見渡せる安心レイアウト

階段下デッドスペースを利用した収納付き

LDKの一部としても独立した個室としても使用可能な1F洋室

広さと奥行きを感じられる扉なしのWIC

南に面した明るいバルコニー

長期10年保証 地盤保証 フラット35S 快適ガスキャンペーン

ecoジョーズ しるあり保証1000 住宅あんしん保証 住宅あんしん保証サポーター対応

窓の表記について: たてすべり出し窓, よこすべり出し窓, 掃き出し窓

平面図の略語について: 「SC」…シューズクローク 「WIC」…ウォークインクローゼット 「P」…パントリー 「OCL」…オープニングローク

カスタマイズ可能な収納用スペース!

ライフスタイルや好みに合わせて、過ごしやすい空間に。

図面上の、この配色部分に注目!

収納オプションの追加が可能です。詳細はお問い合わせください。

※一部参考例です ※別途料金がかかります ※写真はイメージです



長期優良住宅認定

長期に渡り良好な状態で使用するための措置が講じられた優良な住宅に認定されています。

長期優良住宅には様々なメリットがあります!

住宅設計性能評価書取得物件

設計性能評価: 耐震等級3, 断熱性能等級5, 省化対策等級3, 維持管理対策等級3, 一次エネルギー消費量等級6

地震保険でも優遇され割引が適用されます。

住宅(住戸) 再エネ設備なし

建築物省エネ法に基づく省エネ性能ラベル

エネルギー消費性能: 3つ星

断熱性能: 1-7段階

目安光熱費: 約17.4万円/年 (ZEH水準)

自己評価: 磐田市天龍1期(2棟)1号棟 評価日 2026年5月1日

磐田市 天龍1期(2棟)

2号棟

2号棟 平面図 4LDK+ウォークインクローゼット+シューズクローク+パントリー/P6台



※建物価格は「磐田市 天龍1期(2棟)2号棟の完成予想図です。
※現況と図面が異なる場合、現況を優先します。
※外壁の材質や色、内装及び設備の仕様等については予告なく変更する場合がございます。

土地建物価格 **2,980** [税込] 万円 建築確認番号 確認サービス第 K5126-0420-56460号

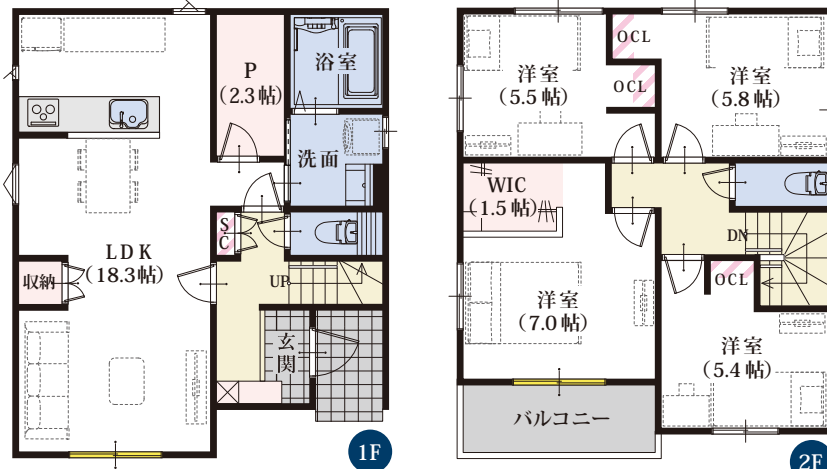
土地面積 **187.74m²(56.79坪)** 建物面積 **99.98m²(30.24坪)**

頭金 **0**円 ボーナス払い **0**円
月々家賃並みのお支払い!

ご返済例 **7.4** 万円
月々 約

借入金額:2,980万円の場合
月々の返済額: **74,578**円

【掲載の住宅ローンについて】ローンの種類: 紹介ローン 金融機関: 都市銀行 融資限度額: 物件価格の100%(別途諸経費が必要です) 返済期間: 40年 金利: 変動金利、年利0.945% ※適用される金利は融資実行時のものとなり、表記されている金利とは異なります。



浴室換気乾燥暖房機
付き!

玄関がスッキリ
片付く
シューズクローク

キッチンから
リビング全体を
見渡せる
安心レイアウト

食品の
ストックに便利な
ウォークイン
パントリー

通気性の良い
セミオープン仕上の
ウォークイン
クローゼット

南に面した
明るいバルコニー

- 長期10年保証
- 地盤保証
- フラット35S
- 快適ガスキャンペーン
- ecoジョーズ
- しろあり保証1000
- 住宅あんしん保証
- 住宅あんしんサポート対応



平面図の略語について

「SC」…シューズクローク 「WIC」…ウォークインクローゼット
「P」…パントリー 「OCL」…オープンクローク

カスタマイズ可能な収納用スペース!

ライフスタイルや好みに合わせて、過ごしやすい空間に。

図面上の、この配色部分に注目!

収納オプションの追加が可能です。
詳細はお問い合わせください。

※一部参考例です ※別途料金がかかります ※写真はイメージです



長期優良住宅認定

長期に渡り良好な状態で使用するための措置が講じられた優良な住宅に認定されています。

長期優良住宅には様々なメリットがあります!

※条件等、詳細はお問い合わせください

住宅設計性能評価書取得物件

設計性能評価	耐震等級 最高等級 3	断熱性能等級 最高等級 5	省エネ等級 最高等級 3	維持管理対策等級 最高等級 3	一次エネルギー消費量等級 最高等級 6
--------	-------------	---------------	--------------	-----------------	---------------------

地震保険でも優遇され割引が適用されます。

住宅(住戸) 再エネ設備なし

建築物省エネ法に基づく
省エネ性能ラベル

エネルギー消費性能 **★★★★☆**

断熱性能 **1 2 3 4 5 6 7**

目安光熱費 **約16.8万円/年**

ZEH水準 ZEH水準

目安光熱費は、住宅の省エネ性能と全国一律の燃料等の単価を用いて算出したものです。実際の光熱費は、使用条件や設備、契約会社・方法などにより異なります。

自己評価 磐田市天龍1期(2棟)2号棟 評価日 2026年5月1日